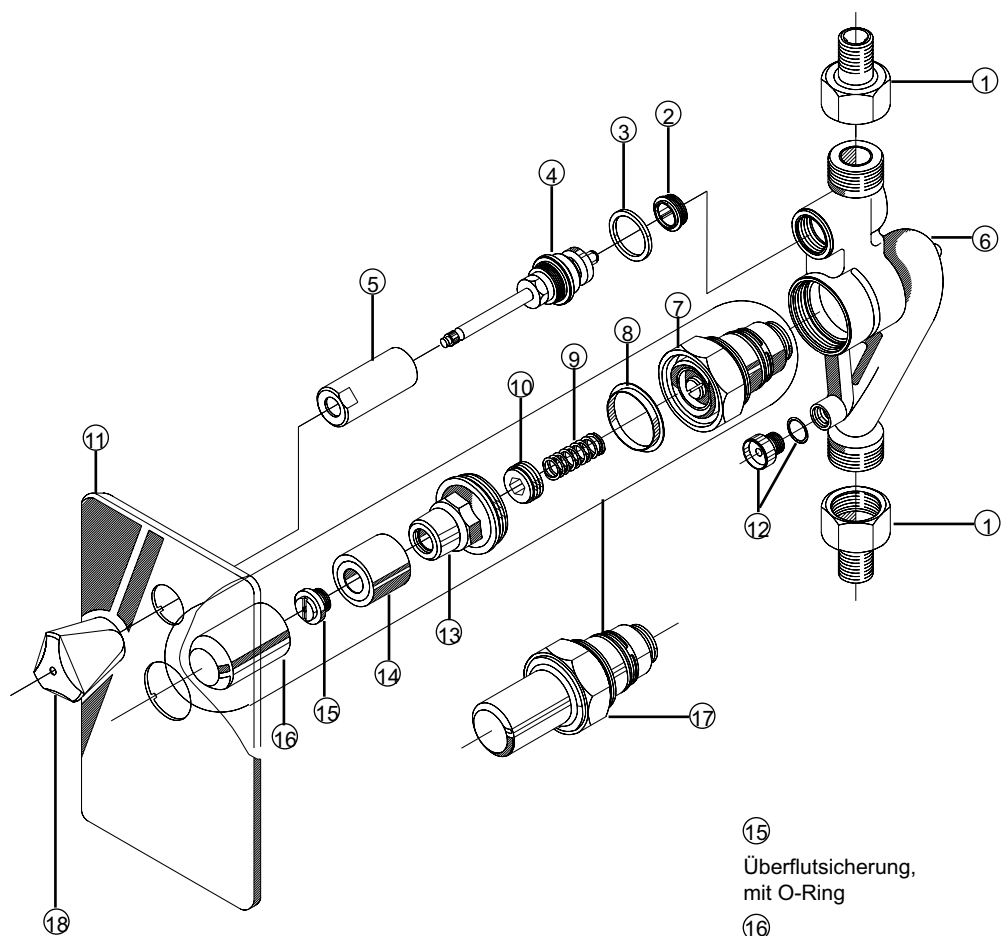


- ① Verschraubung
- ② Sitz, mit O-Ring
- ③ Dichtung
- ④ Oberteil Absperrung
- ⑤ Hülse
- ⑥ Gehäuse
- ⑦ DM-Kartusche
- ⑧ Gleitring
- ⑨ Feder
- ⑩ Stellschraube
- ⑪ Abdeckplatte
- ⑫ Manostopfen, mit O-Ring
- ⑬ Schraubkappe
- ⑭ Zentrierhülse



- ⑮ Überflutsicherung, mit O-Ring
- ⑯ Übersteckhülse
- ⑰ Kartusche komplett mit Kappenoberteil 0308.00.002
- ⑱ Absperrgriff