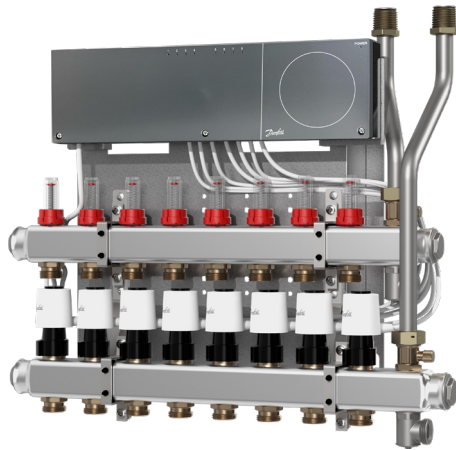
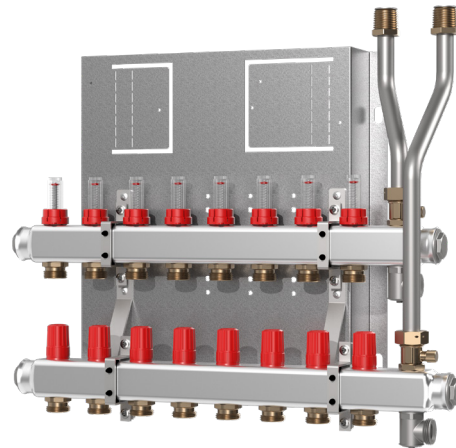


Edelstahl Verteilersysteme SG und SGC/SGCI

Vorgefertigte Danfoss Edelstahl Verteilersysteme für Fußbodenheizungen.



SGC/SGCI



SG

Anwendung

Die Danfoss Edelstahl Verteilersysteme sind vorgefertigte Heizkreisverteiler für Fußbodenheizungen, die separat installiert oder mit den Danfoss Wohnungsstationen kombiniert werden können.

Diese Lösungen machen es den Installateuren einfach, einen fertigen Plug-&-Play-Verteiler für Fußbodenheizungen zu bestellen.

Die Systeme sind als Standardlösungen mit 2 bis 12 Anschlüssen erhältlich und verfügen über manuellen Entlüfter und Entleerung. Außerdem enthalten die Vorlaufverteiler eine Möglichkeit zur Einstellung des Volumenstroms der einzelnen Heizkreise am Durchflussmesser.

Die SGC-Lösung ist mit einem Icon™-230-V-Hauptregler und Thermostellantrieben vom Typ TWA-A NC 230V zur Regelung der Fußbodenheizung ausgestattet. Die SGCI-Lösung ist mit einem Icon™-24-V-Hauptregler und Thermostellantrieben vom Typ TWA-A NC 24 V zur Regelung der Fußbodenheizung ausgestattet.

Unterputzgehäuse für EvoFlat Wohnungsstationen mit Fußbodenverteiler sind in drei Größen erhältlich:

H1350/B610/T150 mm,
H1350/B690/T150 mm und
H1350/B850/T150 mm.

Breite 610 mm für Verteilungssysteme mit bis zu 9 Anschlüssen, Breite 690 mm für Verteilungssysteme mit bis zu 10 Anschlüssen und Breite 850 mm für Verteilungssysteme mit bis zu 12 Anschlüssen.

Eine Montagेशchiene mit Kugelhähnen zur einfachen Montage ist im Unterputzgehäuse integriert. Für die Montage auf der Wand ist diese optional erhältlich.

Beschreibung

Typ SG: Verteilersystem für Fußbodenheizung ohne Beimischkreis, mit Durchflussmesser. Diese Variante ist mit 2 bis 12 Anschlüssen erhältlich.

Typ SGC: Verteilersystem für Fußbodenheizung ohne Beimischkreis, mit Durchflussmesser und mit Icon™-230-V-Hauptregler und TWA-A/NC 230 V Thermostellantrieben als Standard. Diese Variante ist mit 2 bis 12 Anschlüssen erhältlich.

Typ SGCI: Verteilersystem für Fußbodenheizung ohne Beimischkreis, mit Durchflussmesser

und mit Icon™-24-V-Hauptregler und TWA-A/NC 24 V Thermostellantrieben als Standard. Diese Variante ist mit 2 bis 12 Anschlüssen erhältlich.

Flexible Lösungen

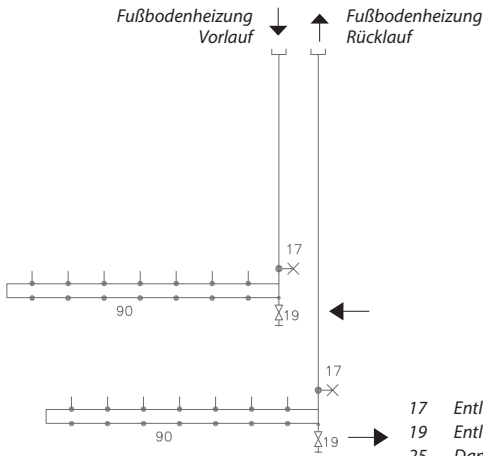
Die Danfoss-Verteilersysteme sind für den Einbau zusammen mit den Danfoss Wohnungsstationen EvoFlat MSS und FSF sowie EvoFlat 4.0 M und FPS vorbereitet. Weitere Informationen zur Verwendung mit den Wohnungsstationserien von Danfoss finden Sie in den entsprechenden Produktblättern der jeweiligen Wohnungsstationen.

MERKMALE UND VORTEILE

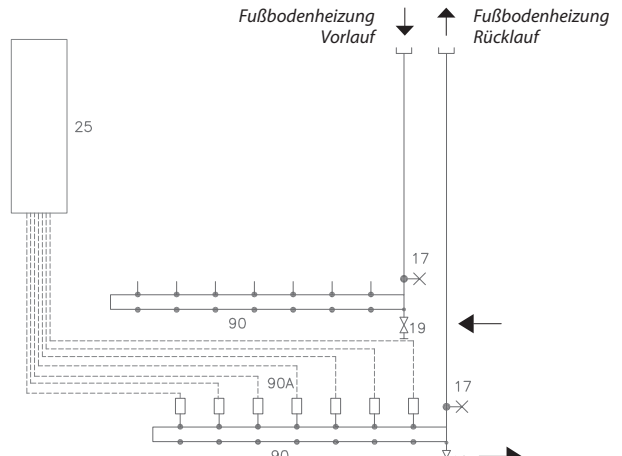
- Plug-&-Play-Konstruktion
- Langlebiges Verteilersystem aus rostfreiem Edelstahl
- Minimaler Platzbedarf für den Einbau
- Minimaler Zeitaufwand für den Einbau
- Flexibel – vorbereitet für den Einbau mit Danfoss Wohnungsstationen
- Montagेशchiene mit Kugelhähnen als vormontierter Zubehörsatz optional erhältlich
- Vorbereitet für die Montage im Unterputzgehäuse oder auf der Wand

SCHALTPLÄNE – BEISPIELE

VERTEILERSYSTEM SG



VERTEILERSYSTEM SGC/SGCI



- 17 Entlüfter
- 19 Entleerungsventil
- 25 Danfoss Icon™-Regler
- 90 Verteiler m. 2–12 Anschlüssen
- 90A Thermostellantrieb Danfoss TWA-A NC

Technische Parameter:

Druckstufe: PN 6
 Max. Vorlauftemperatur: $T_{max} = 60\text{ °C}$
 Netzspannung: 230 V ~
 Ausgangsspannung: 230/24 V ~
 Anschlussdimensionen:
 Wohnungsstation: G ¾" (IG)

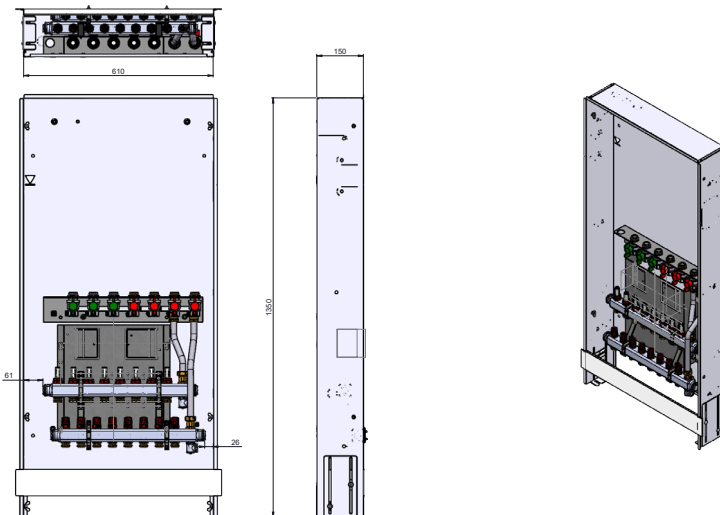
Unterputzgehäuse für Einbauvarianten sind in drei Größen erhältlich:

2–9 Anschlüsse passend für:
 145H4904: Unterputzgehäuse H1350/B610/T150 mm
 10 Anschlüsse passend für:
 145H4906: Unterputzgehäuse H1350/B690/T150 mm
 11–12 Anschlüsse passend für:
 145H4908: Unterputzgehäuse H1350/B850/T150 mm

Optionen:

- Unterputzgehäuse (für Einbauvariante)
- Montageschiene mit Kugelhähnen

UNTERPUTZGEHÄUSE FÜR EINBAUVARIANTE



WOHNUNGSSTATION MIT VERTEILERSYSTEM IN UNTERPUTZAUSFÜHRUNG



Danfoss GmbH, Deutschland: Climate Solutions • danfoss.de • +49 69 8088 5400 • cs@danfoss.de
Danfoss Ges.m.b.H., Österreich: Climate Solutions • danfoss.at • +43 720548000 • cs@danfoss.at
Danfoss AG, Schweiz: Climate Solutions • danfoss.ch • +41 615100019 • cs@danfoss.ch

Alle Informationen, einschließlich, aber nicht beschränkt auf Informationen zur Auswahl von Produkten, ihrer Anwendung bzw. ihrem Einsatz, zur Produktgestaltung, zum Gewicht, den Abmessungen, der Kapazität oder zu allen anderen technischen Daten von Produkten in Produkthandbüchern, Katalogbeschreibungen, Werbungen usw., die schriftlich, mündlich, elektronisch, online oder via Download erteilt werden, sind als rein informativ zu betrachten, und sind nur dann und in dem Ausmaß verbindlich, als auf diese in einem Kostenvoranschlag oder in einer Auftragsbestätigung explizit Bezug genommen wird. Danfoss übernimmt keine Verantwortung für mögliche Fehler in Katalogen, Broschüren, Videos und anderen Drucksachen. Danfoss behält sich das Recht vor, ohne vorherige Bekanntmachung Änderungen an seinen Produkten vorzunehmen. Dies gilt auch für bereits in Auftrag genommene, aber nicht gelieferte Produkte, sofern solche Anpassungen ohne substantielle Änderungen der Form, Tauglichkeit oder Funktion des Produkts möglich sind.
 Alle in dieser Publikation enthaltenen Warenzeichen sind Eigentum von Danfoss A/S oder Danfoss-Gruppenunternehmen. Danfoss und das Danfoss Logo sind Warenzeichen der Danfoss A/S. Alle Rechte vorbehalten.